



**Komenda Miejska Policji w Tarnobrzegu**

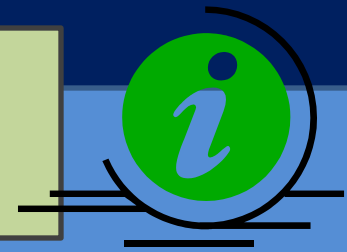


# **BEZPIECZNE DZIECKO NA DRODZE**

**Zadbajmy o jego bezpieczeństwo**

**- Nasza wspólna sprawa -**

# INFORMACJE WSTĘPNE



- Najwięcej wypadków drogowych wśród dzieci dotyczy grupy wiekowej 5-8 lat, z przewagą chłopców.
- Najczęściej (ponad 70% wypadków) zdarza się w godzinach popołudniowych.
- Wielu z nich można by uniknąć, poświęcając więcej uwagi na przygotowania dziecka do bezpiecznego poruszania się po drogach.
- CIĘŻAR TEJ EDUKACJI SPOCZYWA PRZEDE WSZYSTKIM NA RODZICACH !



# ROLA RODZICÓW W WYCHOWANIU KOMUNIKACYJNYM DZIECI

Każdy z rodziców powinien pomyśleć

o „WYCHOWANIU KOMUNIKACYJNYM”,

czyli nauczaniu swojego malucha właściwego

zachowania się i poruszania w naszym

zurbanizowanym otoczeniu, pełnym zagrożeń jakie

niesie ruch uliczny.



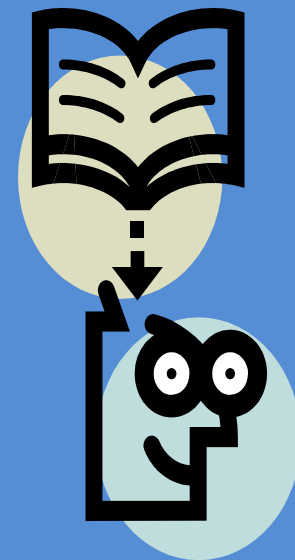
# CZYNNIKI RYZYKA WŚRÓD DZIECI

- Niski wzrost (mały horyzont widzenia i samo dziecko słabo widoczne dla kierowcy).
- Wąskie pole widzenia (słabe widzenie boczne).
- Słabe kojarzenie kierunku źródła dźwięku.
- Mała zdolność oceniania szybkości.
- Brak możliwości szybkiej oceny sytuacji i dłuższej koncentracji uwagi.
- Impulsywność.



# NAJISTOTNIEJSZE ELEMENTY WYCHOWANIA KOMUNIKACYJNEGO PRZEZ RODZICÓW

1. WYROBIENIE NAWYKU POSŁUSZEŃSTWA.
2. UTRWALENIE POŻYTECZNYCH PRYZWYCZAJEŃ.
3. ROZMOWA Z DZIECKIEM.
4. WŁAŚCIWY UBIÓR DZIECKA.
5. WYBÓR DROGI NAJBEZPIECZNIEJSZEJ, A NIE NAJKRÓTSZEJ.
6. TRENING BEZPIECZNEJ DROGI DO SZKOŁY.



# 1. WYROBIENIE NAWYKU POSŁUSZEŃSTWA

- Dzieci muszą nauczyć się przestrzegać podstawowych zakazów, szczególnie dotyczących ich bezpieczeństwa, co powinno być konsekwentnie egzekwowane przez rodziców.
- Dziecko powinno zrozumieć, że opuszczania podwórka czy innego miejsca, gdzie pozwala się mu na zabawę oraz wychodzenia samemu bądź z kolegami na ulicę, może być tak samo niebezpieczne jak zabawa zapałkami, odkręcanie gazu, wychylanie się z okna itd.



## 2. Utrwalenie pożytecznych przyzwyczajeń

- Gdy dziecko stoi po przeciwnej stronie ulicy niż my, powinno wiedzieć, że zawsze ma czekać, aż do niego przejdziemy, nie należy go wołać do siebie, nawet, gdy nie jadą żadne pojazdy.
- W czasie każdego spaceru w pobliżu ulicy (szczególnie na początku treningu) należy trzymać dziecko mocno za rękę - będzie się czuło bezpieczniej, a my będziemy mogli pewniej reagować na jego, często nieprzewidywalne, zachowania.
- Przechodzimy przez jezdnię tylko w miejscach wyznaczonych lub dozwolonych.
- Przed wejściem na jezdnię zatrzymujemy się w sposób wyraźny przy krawężniku, rozglądając się w lewo, potem w prawo i znowu w lewo, aby wyrobić u dziecka podobne przyzwyczajenie.
- Po pewnym czasie dajemy dziecku szansę aby to ono przeprowadziło rodzica przez jezdnię. Próba ta powinna odbyć się na znanej ulicy, przez którą niejednokrotnie przechodziliśmy z dzieckiem.



## 3. Rozmowa z dzieckiem

- Wyjaśnienie naszego zachowania na drodze.
- Słowa pochwały za każdym razem, gdy dziecko prawidłowo przechodzi przez jezdnię.
- Zadawanie dziecku pytań dotyczących ruchu drogowego i odpowiadanie na nie komentując różne zauważone sytuacje.





## 4. Właściwy ubiór dziecka

- Najlepsze są jasne lub jaskrawe stroje z elementami odblaskowymi. Młodzi rowerzyści powinni używać kasków ochronnych.



## 5. Wybór drogi najbezpieczniejszej, a nie najkrótszej

- Jeżeli polecamy dziecku załatwianie sprawunków, warto przypomnieć i przeanalizować z dzieckiem trudności, na jakie może natrafić na ulicy.
- Ze względów bezpieczeństwa warto wybrać sklep nawet dalszy, ale zlokalizowany po tej samej stronie ulicy, po której mieszkamy.



## 6. Trening bezpiecznej drogi do szkoły

- Przez pewien czas znaczna część rodziców odprowadza dziecko do szkoły. Warto wtedy omówić z nim miejsca niebezpieczne, starając się jednocześnie, by poznało i zapamiętało całą trasę.
- Gdy nadejdzie moment, że zaczynamy wysyłać dziecko samo do szkoły, trzeba się starać by nasz uczeń wychodził odpowiednio wcześniej, miał dość czasu na drogę, nie musiał się spieszyć i biec.
- Warto przypominać dziecku, że w sytuacjach awaryjnych najważniejsze jest bezpieczne dotarcie do celu, nawet za cenę spóźnienia się do szkoły.



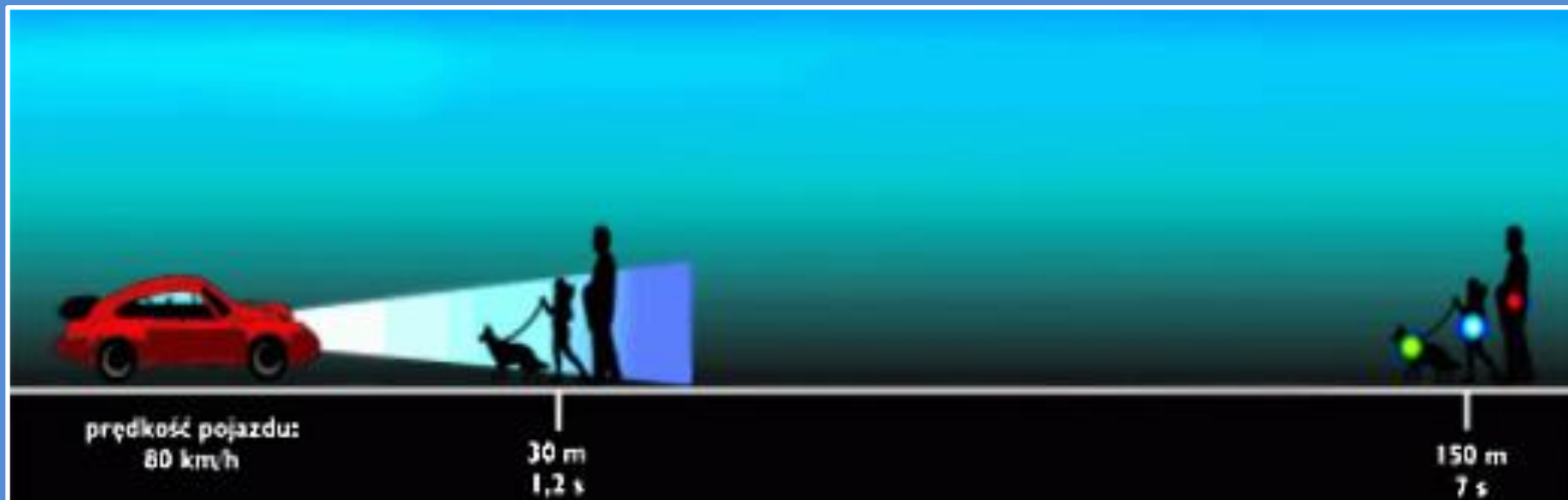
**Jesteś widoczny?  
Daj sobie i innym szansę!**

**Daj szansę swojemu dziecku!!**

**- Nasza wspólna sprawa -**

*W niniejszym opracowaniu wykorzystano materiały z prezentacji prof. Antoniego Wontorczyka – pracownika naukowego Pracowni Psychologii Transportu Instytutu Psychologii Stosowanej Wydziału Zarządzania i Komunikacji Społecznej Uniwersytetu Jagiellońskiego w Krakowie – za zgodą autora.*





# PIESZYM BYWA KAŻDY!!!

## Unikaj zbędnego ryzyka!!!



KOMENDA MIEJSKA POLICJI W TARNOWIE





**Komenda Miejska Policji w Tarnowie**



**[www.tarnow.policja.gov.pl](http://www.tarnow.policja.gov.pl)**

**[wrd@tarnow.policja.gov.pl](mailto:wrd@tarnow.policja.gov.pl)**

tel. 997 wewn. 22-25  
014-628-22-25

*dziękuję za uwagę*



**KOMENDA MIEJSKA POLICJI W TARNOWIE**

